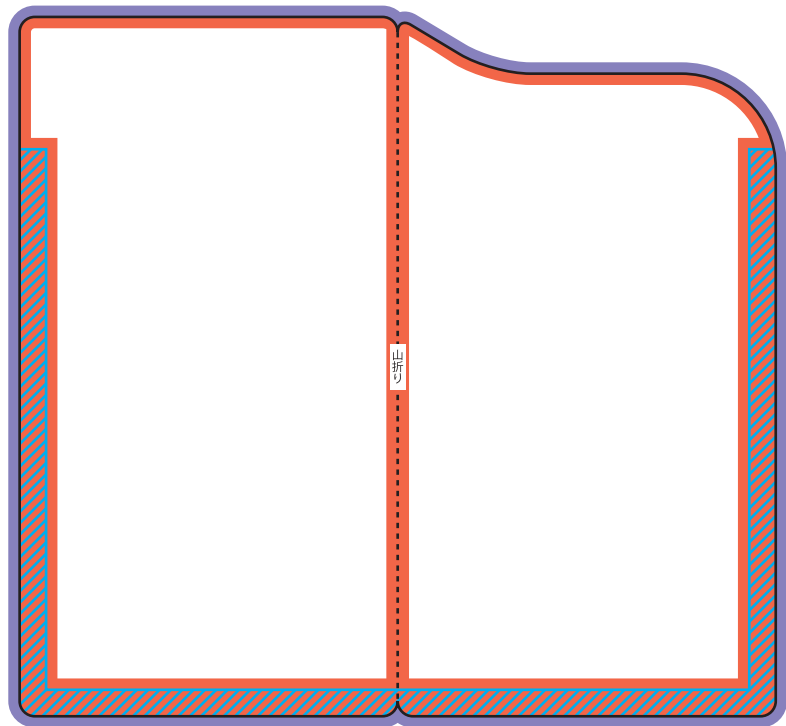


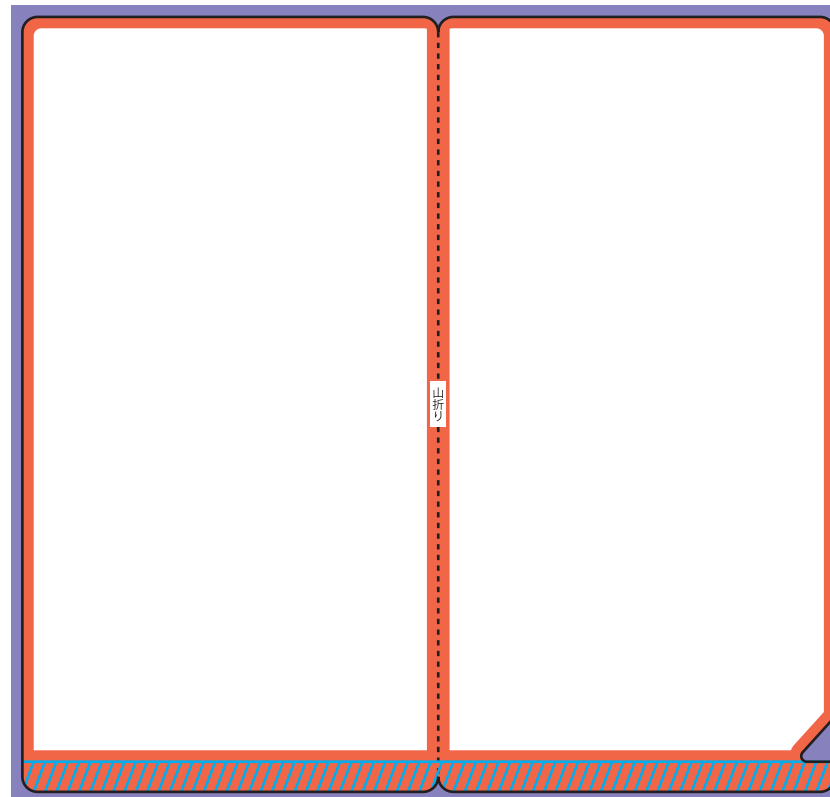
# テンプレート クリア・マスクケース

作成日：2020年9月14日

## ■ ポケット型 (中)



## ■ ファイル型 (大)



加工時にズレが生じます。以下の点にご注意下さい。

- ・ ——— 部分について

断裁線です。この位置で断裁されます。

ガイドはあくまで目安となります。仕上がりと誤差が生じますので厳密にガイドに合わせたデザインはお避け下さい。

- ・ ■■■■ 部分について

加工ズレによって切れたり、隠れたりする部分です。断裁位置および折り目位置から3mmの範囲には文字などの重要なデザインを配置しないで下さい。

折り目ちょうどで色柄が切り替わるデザインは特にズレが目立ちますのでお避け下さい。

- ・ ■■■■ 部分について

塗り足しが不十分な場合、インクの載っていない紙の白い部分が見えてしまうことがあります。断裁位置より3mm塗り足しをつけて下さい。

- ・ ///// 部分について

接着部分になりますので、文字や重要なデザインを配置されないようにお気をつけ下さい。