

# テンプレート 封筒印刷(フルカラーオフセット印刷) 角A4 (228mm×312mm)

作成日: 2022年3月7日

【封筒データ作成の注意点】 加工時にズレが生じます。以下の点にご注意下さい。

## 【外面】

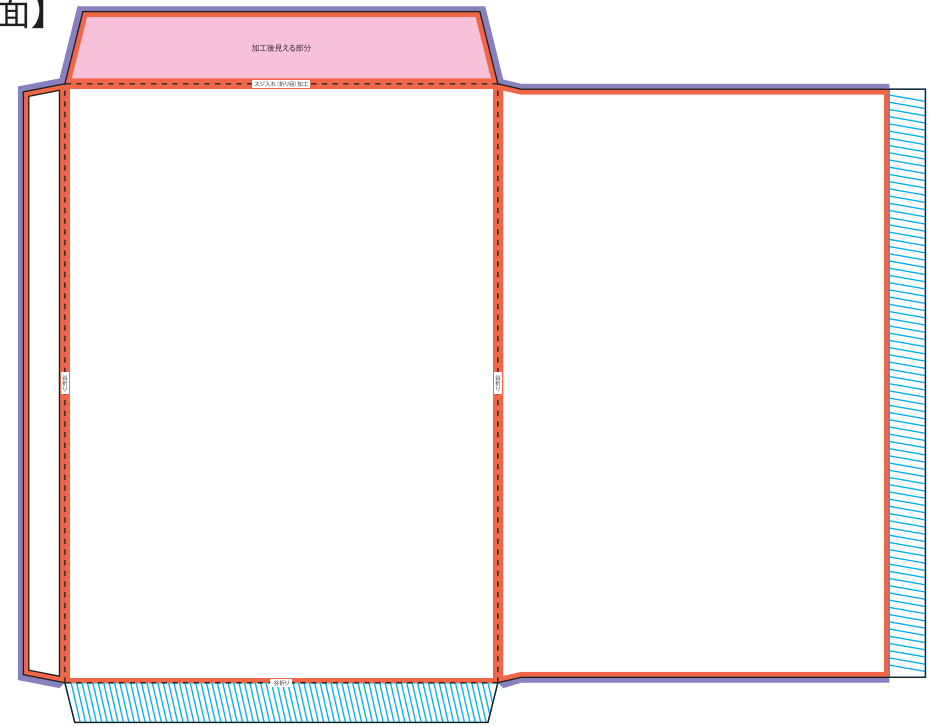


- ・ ——— 部分について  
断裁線です。この位置で断裁されます。ガイドはあくまで目安となります。  
仕上がりと誤差が生じますので厳密にガイドに合わせたデザインはお避け下さい。

- ・ ■■■■ 部分について  
加工ズレによって切れたり、隠れたりする部分です。  
断裁位置および折り目位置から3mmの範囲には文字などの重要なデザインを配置しないで下さい。  
折り目ちょうどで色柄が切り替わるデザインは特にズレが目立ちますのでお避け下さい。

- ・ ■■■■ 部分について  
塗り足しが不十分な場合、インクの載っていない紙の白い部分が見えてしまうことがあります。  
断裁位置より3mm塗り足しをつけて下さい。

## 【中面】



- ・ ■■■■ 部分について  
加工後に隠れる部分です。塗り足しが不十分な場合、  
インクの載っていない紙の白い部分が見えてしまうことがあります。

- ・ ■■■■ 部分について  
フタを閉じた時に隠れる部分です。文字などの重要なデザインを配置しないで下さい。

- ・ ■■■■ 部分について  
製袋加工後も隠れずに見える部分です。

- ・ ///// 部分について  
加工時のりが付く部分です。インクが載ると接着強度が落ちます。  
この範囲にデザインを配置されても印刷されません。